
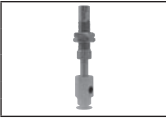



# 박형패드 PA시리즈

		배관방법	세로 취출	가로 취출		
피팅 부착 고정식 금구 부착 패드 PA □ K Ø10~50	⇒ P143 	원터치 피팅부착	PATKM	PAYKM		
		바브 피팅	PATK	PAYK		
피팅없음 버퍼식 금구 부착 패드 PSS 스트로크 (mm) Ø10~20 3,5	⇒ P146	수나사 ( 피팅 없음 )	PSS-□-PAG-□	없음		
버퍼식 금구 부착 패드 NAPA □ S 스트로크 (mm) Ø10~20 3,10,15 Ø25~50 6,15,30	⇒ P147 	암나사 ( 피팅 없음 )	NAPATS-□-□	NAPAYS-□-□-□		
		원터치 피팅 부착	NAPATS-□-□-□-□	NAPAYS-□-□-□-□		
		바브 피팅	NAPATS-□-□-□-□-□	NAPAYS-□-□-□-□-□		
버퍼식 회전방지 금구 부착 패드 NAPA □ H 스트로크 (mm) Ø10~20 3,10,15 Ø25~50 6,15,30	⇒ P151 	암나사 ( 피팅 없음 )	NAPATH-□-□	NAPAYH-□-□-□		
		원터치 피팅	NAPATH-□-□-□-□	NAPAYH-□-□-□-□		
		바브 피팅	NAPATH-□-□-□-□-□	NAPAYH-□-□-□-□-□		
보수부품  금구 세트 연결나사 패드	⇒ P143, 146, 148, 152 ⇒ P324 ⇒ P155	고정식 금구 세트	원터치 피팅 부착 바브 피팅	각 페이지 참조	각 페이지 참조	
		버퍼식 금구 세트	수나사	각 페이지 참조	각 페이지 참조	
			원터치 피팅 부착			
			바브 피팅			
		연결나사		각 페이지 참조		
		패드		PAG		

## 패드 재질 일람

● : 표준

	재질	식별	기호	원형 패드										
				10A	10B	15A	15B	20A	20B	25	30	30B	40	50
표준	니트릴	흑색	N	●	●	●	●	●	●	●	●	●	●	●
	실리콘	반투명 백색	S	●	●	●	●	●	●	●	●	●	●	●
	불소	흑에 백색점	F	●	●	●	●	●	●	●	●	●	●	●
	도전성 니트릴	흑에 청색점	NE	●	●	●	●	●	●	●	●	●	●	●
	도전성 니트릴	흑에 적색점	SE	●	●	●	●	●	●	●	●	●	●	●

# 피팅 · 고정식 금구 부착 패드 / PATK · YK

## 형식번호

PA <sup>①</sup>T K <sup>②</sup>M - <sup>③</sup>10A - <sup>④</sup>N

### ①진공 연결구 방향

T	세로 취출
Y	가로 취출

### ②배관기호

무기호	바브 피팅
M	원터치 피팅 부착

### ③패드경 mm

10A	∅10
10B	∅10
15A	∅15
15B	∅15
20A	∅20
20B	∅20
25	∅25
30	∅30
30B	∅30
40	∅40
50	∅50

### ④패드고무재질

N	NBR( 니트릴 고무 )
S	실리콘 고무
F	불소 고무
NE	도전성 NBR( 니트릴 고무 )
SE	도전성 실리콘 고무

주)상기 이외의 제질도 제작가능합니다. 상담바랍니다.

## 금구사양

패드경		∅10 ~ 20		∅25 ~ 50		
진공 연결구 방향		세로	가로	세로	가로	
배관 피팅	피팅없음	X	X	X	X	
	바브 피팅	∅4×2.5	X	X	X	X
		∅6×4	○ (M5)	○ (M5)	○ (M5)	○ (M5)
	원터치 피팅	∅4×2.5	○ (M5)	○ (M5)	X	X
∅6×4		X	X	○ (M5)	○ (M5)	
금구 취부 방법		수나사	암나사	수나사	암나사	

## 패드 표준 사양

기호	재질	경도 (Hs)	사용 온도 범위	색	체적저항율 주 1,2
N	NBR( 니트릴 고무 )	A55/S	- 26 ~ 120℃	흑색	-
S	실리콘 고무	A55/S	- 60 ~ 250℃	백색	-
F	불소 고무	A70/S	- 10 ~ 230℃	흑색에 흰색점	-
NE	도전성 NBR( 니트릴 고무 )	A70/S	- 26 ~ 120℃	흑색에 청색점	10 <sup>2</sup> ~ 10 <sup>3</sup> Ω · cm
SE	도전성 실리콘 고무	A55/S	- 60 ~ 250℃	흑색에 적색점	10 <sup>2</sup> ~ 10 <sup>4</sup> Ω · cm

주1)체적저항율은 도전성을 나타내는 것으로, cm<sup>3</sup> 당의 저항값을 나타냅니다.  
주2)당사 지정 테스트 피스로 측정된 값입니다.

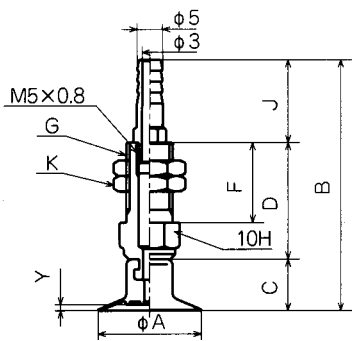
## 금구 대응 일람

	형식번호	원형 패드											
		10A	10B	15A	15B	20A	20B	25	30	30B	40	50	
금구 세트	세로	PFTK-10A-K	○	○	○	○	○	○					
		PATK-25-K							○	○	○	○	○
		PFTKM-5A-K	○	○	○	○	○	○					
		PATKM-25-K							○	○	○	○	○
	가로	PFYK-5A-K	○	○	○	○	○	○					
		PAYK-25-K							○	○	○	○	○
		PFYKM-5A-K	○	○	○	○	○	○					
		PAYKM-25-K							○	○	○	○	○
연결나사	TN-PA-30-M6									○			

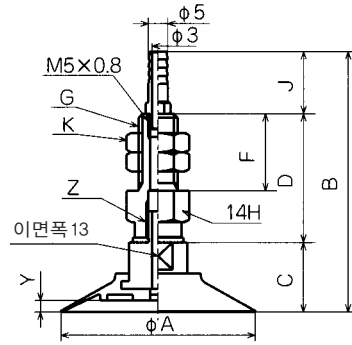
주1) 패드경 ∅20이하는 금구 세트에 패드를 직접 장착하여 주십시오.  
2) PAG-30B는 금구 세트와 패드 장착용 연결나사가 필요합니다.  
3) 패드경 ∅25이하는 패드에 취부용 금구가 내장되어 있으므로, 직접 금구를 끼워 넣으시면 됩니다.

외형치수도

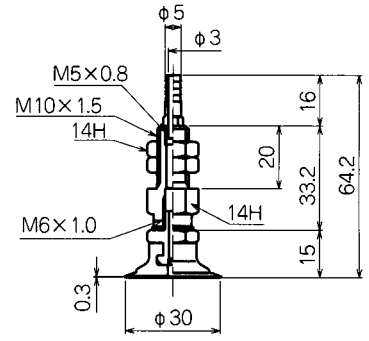
(mm)



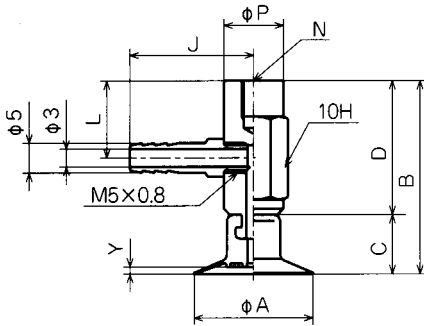
PATK-10A/15A/20A  
10B/15B/20B



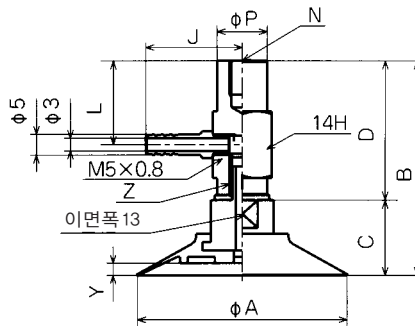
PATK-25/30/40/50



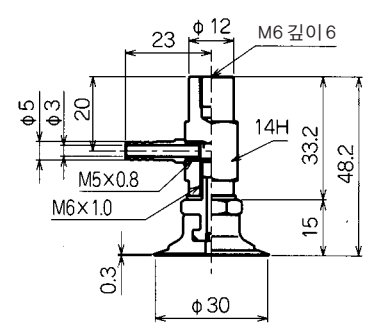
PATK-30B



PAYK-10A/15A/20A  
10B/15B/20B



PAYK-25/30/40/50



PAYK-30B

PAYK	A	B	C	D	J	L	N	P	Y	Z	질량(g)
PATK-10A	0	41	7.5	22.5	15.5	M9×1.0	11	12H	0.6		15
PATK-10B	0	41	7.5	22.5	15.5	M9×1.0	11	12H	0.3		15
PATK-15A	5	41	7.5	22.5	15.5	M9×1.0	11	12H	0.9		15
PATK-15B	5	41	7.5	22.5	15.5	M9×1.0	11	12H	0.5		15
PATK-20A	20	43.5	10	22.5	15.5	M9×1.0	11	12H	1.2		16
PATK-20B	20	42.5	9	22.5	15.5	M9×1.0	11	12H	0.8		16
PATK-25	25	62.2	18	3.2	20	M10×1.5	11	14H	1.5	M6×1.0	54
PATK-30	30	62.2	18	33.2	20	M10×1.5	11	14H	1.8	M6×1.0	55
PATK-40	40	62.2	18	33.2	20	M10×1.5	11	14H	2.4	M6×1.0	55
PATK-50	50	62.2	18	33.2	20	M10×1.5	11	14H	3	M6×1.0	56

PAYK	A	B	C	D	J	L	N	P	Y	Z	질량(g)
PAYK-10A	10	30	7.5	22.5	16	13	M4 깊이 6	10	0.6		16
PAYK-10B	10	30	7.5	22.5	16	13	M4 깊이 6	10	0.3		16
PAYK-15A	15	30	7.5	22.5	16	13	M4 깊이 6	10	0.9		16
PAYK-15B	15	30	7.5	22.5	16	13	M4 깊이 6	10	0.5		16
PAYK-20A	20	32.5	10	22.5	16	13	M4 깊이 6	10	1.2		17
PAYK-20B	20	31.5	9	22.5	16	13	M4 깊이 6	10	0.8		17
PAYK-25	25	51.2	18	33.2	18	20	M6 깊이 8	12	1.5	M6×1.0	54
PAYK-30	30	51.2	18	33.2	18	20	M6 깊이 8	12	1.8	M6×1.0	55
PAYK-40	40	51.2	18	33.2	18	20	M6 깊이 8	12	2.4	M6×1.0	55
PAYK-50	50	51.2	18	33.2	18	20	M6 깊이 8	12	3	M6×1.0	56

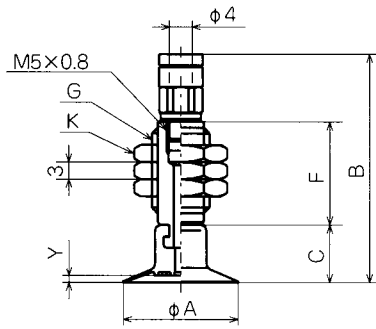
피팅 질량 (g)

	튜브 외경 Ø4	튜브 외경 Ø6
T	0.5	1.5
O	3.0	4.0

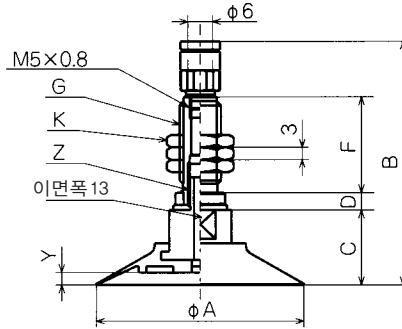
진공패드

외형치수도

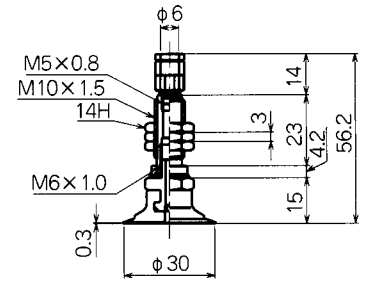
(mm)



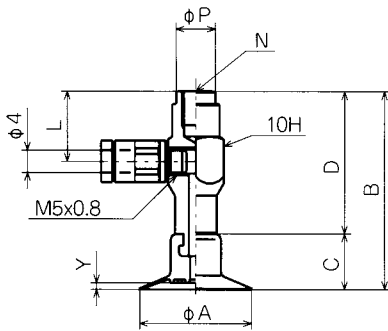
PATKM-10A/15A/20A  
10B/15B/20B



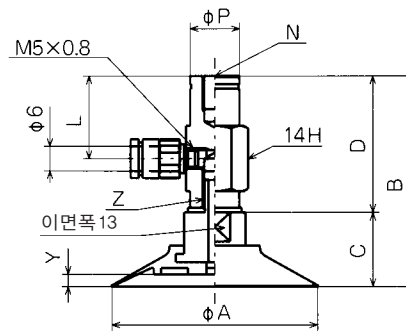
PATKM-25/30/40/50



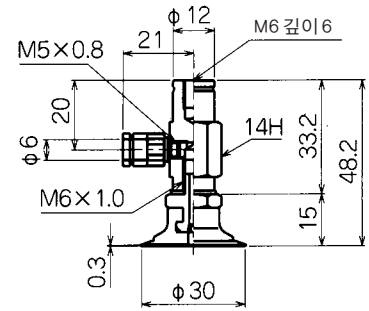
PATKM-30B



PAYKM-10A/15A/20A  
10B/15B/20B



PAYKM-25/30/40/50



PAYKM-30B

PATKM	A	B	C	D	F	G	K	Y	Z
PATKM-10A	10	38.5	7.5	/	18	M10×1.5	14H	0.6	/
PATKM-10B	10	38.5	7.5	/	18	M10×1.5	14H	0.3	/
PATKM-15A	15	38.5	7.5	/	18	M10×1.5	14H	0.9	/
PATKM-15B	15	38.5	7.5	/	18	M10×1.5	14H	0.5	/
PATKM-20A	20	41	10	/	18	M10×1.5	14H	1.2	/
PATKM-20B	20	40	9	/	18	M10×1.5	14H	0.8	/
PATKM-25	25	59.2	18	4.2	23	M10×1.5	14H	1.5	M6×1.0
PATKM-30	30	59.2	18	4.2	23	M10×1.5	14H	1.8	M6×1.0
PATKM-40	40	59.2	18	4.2	23	M10×1.5	14H	2.4	M6×1.0
PATKM-50	50	59.2	18	4.2	23	M10×1.5	14H	3	M6×1.0

PAYKM	A	B	C	D	L	N	P	Y	Z
PAYKM-10A	10	33	7.5	25.5	12.5	M5 깊이 6	7	0.6	/
PAYKM-10B	10	33	7.5	25.5	12.5	M5 깊이 6	7	0.3	/
PAYKM-15A	15	33	7.5	25.5	12.5	M5 깊이 6	7	0.9	/
PAYKM-15B	15	33	7.5	25.5	12.5	M5 깊이 6	7	0.5	/
PAYKM-20A	20	35.5	10	25.5	12.5	M5 6	7	1.2	/
PAYKM-20B	20	34.5	9	25.5	12.5	M5 6	7	0.8	/
PAYKM-25	25	51.2	18	33.2	20	M6 깊이 6	12	1.5	M6×1.0
PAYKM-30	30	51.2	18	33.2	20	M6 깊이 6	12	1.8	M6×1.0
PAYKM-40	40	51.2	18	33.2	20	M6 깊이 6	12	2.4	M6×1.0
PAYKM-50	50	51.2	18	33.2	20	M6 깊이 6	12	3	M6×1.0

정공제조

# 버퍼식 금구 부착 패드(피팅없음)/PSS

## 형식번호

PSS ① L3 - PAG - ② 10A - ③ N

①스트로크

L3	3mm 스트로크
L5	5mm 스트로크

②패드경 mm

10A	∅10
15A	∅15
20A	∅20

③패드 고무 재질

N	NBR( 니트릴 고무 )
S	실리콘 고무
F	불소 고무
NE	도전성 NBR( 니트릴 고무 )
SE	도전성 실리콘 고무

주)상기 이외의 재질도 제작가능합니다. 상담바랍니다.

## 패드 표준 사양

기호	재질	경도 (Hs)	사용 온도 범위	색	체적저항율 주 1,2
N	NBR( 니트릴 고무 )	A55/S	-26 ~ 120℃	흑색	-
S	실리콘 고무	A55/S	-60 ~ 250℃	백색	-
F	불소 고무	A70/S	-10 ~ 230℃	흑색에 흰색점	-
NE	도전성 NBR( 니트릴 고무 )	A70/S	-26 ~ 120℃	흑색에 청색점	10 <sup>2</sup> ~ 10 <sup>3</sup> Ω · cm
SE	도전성 실리콘 고무	A55/S	-60 ~ 250℃	흑색에 적색점	10 <sup>2</sup> ~ 10 <sup>4</sup> Ω · cm

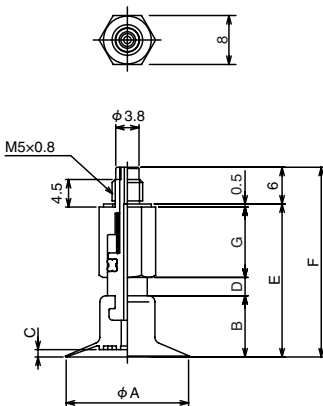
주 1)체적저항율은 도전성을 나타내는 것으로 cm<sup>3</sup> 당의 저항값을 나타냅니다.  
 주 2)당사지정 테스트 피스로 측정된 측정치입니다.

## 금구 대응 일람

	형식번호	원형 패드		
		10A	15A	20A
금구세트	PSS-L3	○	○	○
	PSS-L5	○	○	○

주)패드는 금구세트에 직접 장착하여 주십시오.  
 금구의 체결 토크는 0.58 ~ 0.68N · m으로 해주십시오.

## 외형치수도



PSS	A	B	C	D	E	F	G	F1	F2	질량(g)
PSS-L3-PAG-10A	10	7.5	0.6	3	22.5	28.5	11.5	1.5	2.3	10
PSS-L3-PAG-15A	15	7.5	0.9	3	22.5	28.5	11.5	1.5	2.3	10
PSS-L3-PAG-20A	20	10	1.2	3	25	31	11.5	1.5	2.3	13
PSS-L5-PAG-10A	10	7.5	0.6	5	26.5	32.5	13.5	1.5	2.3	11
PSS-L5-PAG-15A	15	7.5	0.9	5	26.5	32.5	13.5	1.5	2.3	11
PSS-L5-PAG-20A	20	10	1.2	5	29	35	13.5	1.5	2.3	14

주의. 표의 기호F1은 스트로크시, F2는 FULL 스트로크시의 스프링 하중(N)을 나타냅니다.  
 구조상 워크를 흡착하면 스트로크 분만큼 인상합니다.

# 버퍼식 금구 부착 패드 / NAPATS · YS

형식번호

NAPA <sup>①</sup> T S - <sup>②</sup> 10A-3 - <sup>③</sup> N - <sup>④</sup> T

①진공연결구

T	세로
Y	가로

②패드경 · 스트로크 mm

10A-3	∅10-3	20B-15	∅20-15
10B-3	∅10-3	25-6	∅25-6
10A-10	∅10-10	25-15	∅25-15
10B-10	∅10-10	25-30	∅25-30
10A-15	∅10-15	30-6	∅30-6
10B-15	∅10-15	30-15	∅30-15
15A-3	∅15-3	30-30	∅30-30
15B-3	∅15-3	30B-6	∅30-6
15A-10	∅15-10	30B-15	∅30-15
15B-10	∅15-10	30B-30	∅30-30
15A-15	∅15-15	40-6	∅40-6
15B-15	∅15-15	40-15	∅40-15
20A-3	∅20-3	40-30	∅40-30
20B-3	∅20-3	50-6	∅50-6
20A-10	∅20-10	50-15	∅50-15
20B-10	∅20-10	50-30	∅50-30
20A-15	∅20-15		

③패드고무재질

N	NBR( 니트릴 고무 )
S	실리콘 고무
F	불소 고무
NE	도전성 NBR( 니트릴 고무 )
SE	도전성 실리콘 고무

주)상기 이외의 재질도 제작대응합니다. 상담바랍니다.

④피팅

무기호	없음
T	바브 피팅
O	원터치 피팅

## 금구사양

패드경		∅10 ~ 20		∅25 ~ 50		
진공 연결구 방향		세로	가로	세로	가로	
배관 피팅	피팅없음	M5	M5	M5	M5	
	바브 피팅	∅4×2,5	×	×	×	×
		∅6×4	○ (M5)	○ (M5)	○ (M5)	○ (M5)
	원터치 피팅	∅4×2,5	×	×	×	×
∅6×4		○ (M5)	○ (M5)	○ (M5)	○ (M5)	
금구 취부 방법		수나사	수나사	수나사	수나사	

## 패드 표준 사양

기호	재질	경도 (Hs)	사용 온도 범위	색	체적저항율 주 1,2
N	NBR( 니트릴 고무 )	A55/S	-26 ~ 120℃	흑색	-
S	실리콘 고무	A55/S	-60 ~ 250℃	백색	-
F	불소 고무	A70/S	-10 ~ 230℃	흑색에 흰색점	-
NE	도전성 NBR( 니트릴 고무 )	A70/S	-26 ~ 120℃	흑색에 청색점	10 <sup>2</sup> ~10 <sup>3</sup> Ω · cm
SE	도전성 실리콘 고무	A55/S	-60 ~ 250℃	흑색에 적색점	10 <sup>2</sup> ~ 10 <sup>4</sup> Ω · cm

주1)체적저항율은 도전성을 나타내는 것으로 cm<sup>3</sup>당의 저항치를 나타냅니다.

주2)당사 지정 테스트 피스로 측정된 측정치입니다.

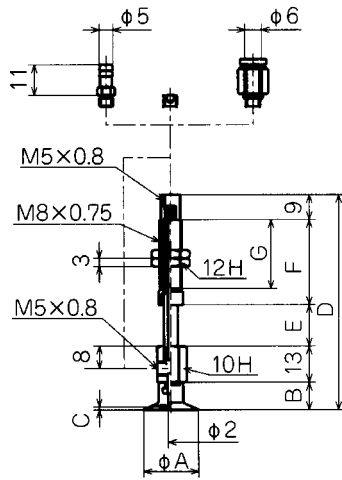
금구 대응 일람

	형식번호	원형 패드											
		10A	10B	15A	15B	20A	20B	25	30	30B	40	50	
금구 세트	세로	NAPFTS-10A-3-K	○	○	○	○	○	○					
		NAPFTS-10A-10-K	○	○	○	○	○	○					
		NAPFTS-10A-15-K	○	○	○	○	○	○					
		NAPATS-25-6-K							○	○	○	○	○
		NAPATS-25-15-K							○	○	○	○	○
		NAPATS-25-30-K							○	○	○	○	○
	가로	NAPFYS-10A-3-K	○	○	○	○	○	○					
		NAPFYS-10A-10-K	○	○	○	○	○	○					
		NAPFYS-10A-15-K	○	○	○	○	○	○					
		NAPAYS-25-6-K							○	○	○	○	○
		NAPAYS-25-15-K							○	○	○	○	○
		NAPAYS-25-30-K							○	○	○	○	○
연결나사	TN-PA-30-M6									○			

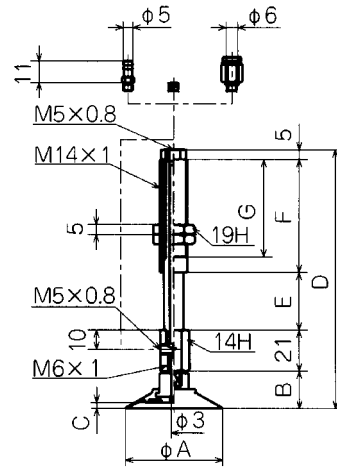
- 주1) 패드경 ø20이하는 금구 세트에 패드를 직접 장착하여 주십시오.
- 주2) PAG-30B는 금구 세트와 취부용 연결나사가 필요합니다.
- 주3) 패드경 ø25이상은 패드에 취부용 금구가 내장되어 있으므로 직접 금구를 끼워넣으시면 됩니다.

외형치수도

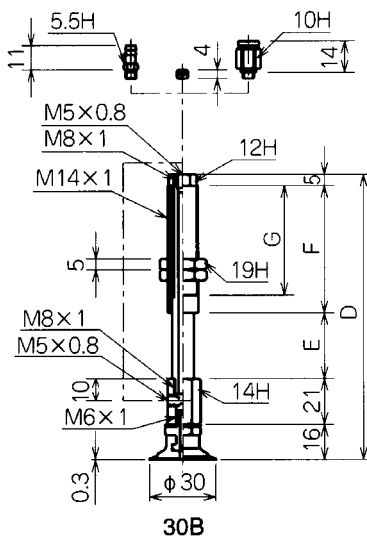
(mm)



10A / 15A / 20A  
10B / 15B / 20B



25 / 30 / 40 / 50



30B



NAPAT/YS	A	B	C	D	E	F	G	F1	F2	질량(g)
NAPAT/YS-10A-3	10	7.5	0.6	55.5	3	23	17	0.61	0.77	18
NAPAT/YS-10B-3	10	7.5	0.3	55.5	3	23	17	0.61	0.77	18
NAPAT/YS-10A-10	10	7.5	0.6	62.5	10	23	17	0.61	1.17	18.5
NAPAT/YS-10B-10	10	7.5	0.3	62.5	10	23	17	0.61	1.17	18.5
NAPAT/YS-10A-15	10	7.5	0.6	75	15	30.5	24.5	0.64	1.17	21
NAPAT/YS-10B-15	10	7.5	0.3	75	15	30.5	24.5	0.64	1.17	21
NAPAT/YS-15A-3	15	7.5	0.9	55.5	3	23	17	0.61	0.77	18
NAPAT/YS-15B-3	15	7.5	0.5	55.5	3	23	17	0.61	0.77	18
NAPAT/YS-15A-10	15	7.5	0.9	62.5	10	23	17	0.61	1.17	18.5
NAPAT/YS-15B-10	15	7.5	0.5	62.5	10	23	17	0.61	1.17	18.5
NAPAT/YS-15A-15	15	7.5	0.9	75	15	30.5	24.5	0.64	1.17	21
NAPAT/YS-15B-15	15	7.5	0.5	75	15	30.5	24.5	0.64	1.17	21
NAPAT/YS-20A-3	20	10	1.2	58	3	23	17	0.61	0.77	18
NAPAT/YS-20B-3	20	9	0.8	57	3	23	17	0.61	0.77	18
NAPAT/YS-20A-10	20	10	1.2	65	10	23	17	0.61	1.17	18.5
NAPAT/YS-20B-10	20	9	0.8	64	10	23	17	0.61	1.17	18.5
NAPAT/YS-20A-15	20	10	1.2	77.5	15	30.5	24.5	0.64	1.17	21
NAPAT/YS-20B-15	20	9	0.8	76.5	15	30.5	24.5	0.64	1.17	21
NAPAT/YS-25-6	25	19	1.5	87	6	36	28	2.45	3.43	81
NAPAT/YS-25-15	25	19	1.5	96	15	36	28	2.45	4.9	86
NAPAT/YS-25-30	25	19	1.5	133	30	58	50	2.9	5.88	111
NAPAT/YS-30B-6	30	16	0.3	84	6	36	28	2.45	3.43	82
NAPAT/YS-30-6	30	19	1.8	87	6	36	28	2.45	3.43	82
NAPAT/YS-30B-15	30	16	0.3	93	15	36	28	2.45	4.9	87
NAPAT/YS-30-15	30	19	1.8	96	15	36	28	2.45	4.9	87
NAPAT/YS-30B-30	30	16	0.3	130	30	58	50	2.9	5.88	112
NAPAT/YS-30-30	30	19	1.8	133	30	58	50	2.9	5.88	112
NAPAT/YS-40-6	40	19	2.4	87	6	36	28	2.45	3.43	82
NAPAT/YS-40-15	40	19	2.4	96	15	36	28	2.45	4.9	87
NAPAT/YS-40-30	40	19	2.4	133	30	58	50	2.9	5.88	112
NAPAT/YS-50-6	50	19	3	87	6	36	28	2.45	3.43	83
NAPAT/YS-50-15	50	19	3	96	15	36	28	2.45	4.9	88
NAPAT/YS-50-30	50	19	3	133	30	58	50	2.9	5.88	113

주의. 표 안의 기호 F1은 0스트로크 시, F2은 풀 스트로크 시의 스프링 하중(N)을 나타냅니다.

피팅 질량 (g)

	튜브 외경 Ø4	튜브 외경 Ø6
T	0.5	1.5
O	3.0	4.0

# 버퍼식 회전 방지 금구 부착 패드 / NAPATH · YH

## 형식번호

NAPA <sup>①</sup> T H - <sup>②</sup> 10A-3 - <sup>③</sup> N - <sup>④</sup> T

①진공연결구방향 ②패드경 · 스트로크 mm

T	세로
Y	가로

10A-3	∅10-3	20B-15	∅20-15
10B-3	∅10-3	25-6	∅25-6
10A-10	∅10-10	25-15	∅25-15
10B-10	∅10-10	25-30	∅25-30
10A-15	∅10-15	30-6	∅30-6
10B-15	∅10-15	30-15	∅30-15
15A-3	∅15-3	30-30	∅30-30
15B-3	∅15-3	30B-6	∅30-6
15A-10	∅15-10	30B-15	∅30-15
15B-10	∅15-10	30B-30	∅30-30
15A-15	∅15-15	40-6	∅40-6
15B-15	∅15-15	40-15	∅40-15
20A-3	∅20-3	40-30	∅40-30
20B-3	∅20-3	50-6	∅50-6
20A-10	∅20-10	50-15	∅50-15
20B-10	∅20-10	50-30	∅50-30
20A-15	∅20-15		

③패드 고무 재질

N	NBR( 니트릴 고무 )
S	실리콘 고무
F	불소 고무
NE	도전성 NBR( 니트릴 고무 )
SE	도전성 실리콘 고무

주)상기이외의 재질도 제작가능합니다. 상담바랍니다.

④피팅

무기호	없음
T	바브 피팅
O	원터치 피팅

## 금구사양

패드경		∅10 ~ 20		∅25 ~ 50		
진공 연결구 방향		세로	가로	세로	가로	
배관 피팅	피팅 없음	M5	M5	M5	M5	
	바브 피팅	∅4×2.5	X	X	X	X
		∅6×4	○ (M5)	○ (M5)	○ (M5)	○ (M5)
	원터치 피팅	∅4×2.5	X	X	X	X
∅6×4		○ (M5)	○ (M5)	○ (M5)	○ (M5)	
금구 취부 방법		수나사	수나사	수나사	수나사	

## 패드 표준 사양

기호	재질	경도 (Hs)	사용 온도 범위	색	체적저항률 주 1,2
N	NBR( 니트릴 고무 )	A55/S	-26 ~ 120℃	흑색	-
S	실리콘 고무	A55/S	-60 ~ 250℃	백색	-
F	불소 고무	A70/S	-10 ~ 230℃	흑색에 흰색점	-
NE	도전성 NBR( 니트릴 고무 )	A70/S	-26 ~ 120℃	흑색에 청색점	10 <sup>2</sup> ~ 10 <sup>3</sup> Ω · cm
SE	도전성 실리콘 고무	A55/S	-60 ~ 250℃	흑색에 적색점	10 <sup>2</sup> ~ 10 <sup>4</sup> Ω · cm

주1)체적저항률은 도전성을 나타내는 것으로 cm<sup>3</sup>당의 저항치를 나타냅니다.

주2)당사 지정 테스트 피스로 측정된 측정치입니다.

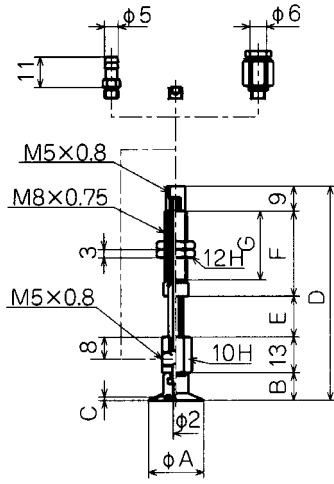
금구 대응 일람

	형식번호	원형 패드											
		10A	10B	15A	15B	20A	20B	25	30	30B	40	50	
금구 세트	세로	NAPFTH-5A-3-K	○	○	○	○	○	○					
		NAPFTH-5A-10-K	○	○	○	○	○	○					
		NAPFTH-5A-15-K	○	○	○	○	○	○					
		NAPATH-25-6-K							○	○	○	○	○
		NAPATH-25-15-K							○	○	○	○	○
		NAPATH-25-30-K							○	○	○	○	○
	가로	NAPFYH-10A-3-K	○	○	○	○	○	○					
		NAPFYH-10A-10-K	○	○	○	○	○	○					
		NAPFYH-10A-15-K	○	○	○	○	○	○					
		NAPAYH-25-6-K							○	○	○	○	○
		NAPAYH-25-15-K							○	○	○	○	○
		NAPAYH-25-30-K							○	○	○	○	○
연결나사	TN-PA-30-M6									○			

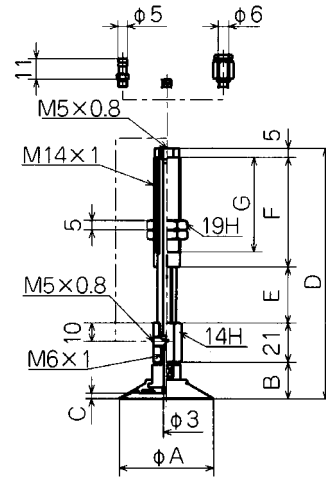
- 주1) 패드경 ø20이하는 금구 세트에 패드를 직접 취부하시면 됩니다.
- 주2) PAG-30B는 금구 세트와 패드 취부용의 연결나사가 필요합니다.
- 주3) 패드경 ø25이상은 패드에 취부용 금구가 내장되어 있으므로 직접 금구를 끼워 넣으시면 됩니다.

외형치수도

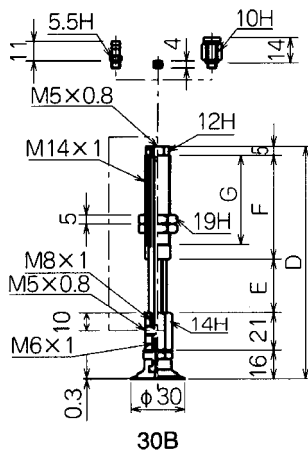
(mm)



10A / 15A / 20A  
10B / 15B / 20B



25 / 30 / 40 / 50



30B

NAPAT / YH	A	B	C	D	E	F	G	F1	F2	질량 (g)
NAPAT / YH-10A-3	10	7.5	0.6	55.5	3	23	17	0.61	0.77	18.5
NAPAT / YH-10B-3	10	7.5	0.3	55.5	3	23	17	0.61	0.77	18.5
NAPAT / YH-10A-10	10	7.5	0.6	62.5	10	23	17	0.61	1.17	19
NAPAT / YH-10B-10	10	7.5	0.3	62.5	10	23	17	0.61	1.17	19
NAPAT / YH-10A-15	10	7.5	0.6	75	15	30.5	24.5	0.64	1.17	22
NAPAT / YH-10B-15	10	7.5	0.3	75	15	30.5	24.5	0.64	1.17	22
NAPAT / YH-15A-3	15	7.5	0.9	55.5	3	23	17	0.61	0.77	18.5
NAPAT / YH-15B-3	15	7.5	0.5	55.5	3	23	17	0.61	0.77	18.5
NAPAT / YH-15A-10	15	7.5	0.9	62.5	10	23	17	0.61	1.17	19
NAPAT / YH-15B-10	15	7.5	0.5	62.5	10	23	17	0.61	1.17	19
NAPAT / YH-15A-15	15	7.5	0.9	75	15	30.5	24.5	0.64	1.17	22
NAPAT / YH-15B-15	15	7.5	0.5	75	15	30.5	24.5	0.64	1.17	22
NAPAT / YH-20A-3	20	10	1.2	58	3	23	17	0.61	0.77	18.5
NAPAT / YH-20B-3	20	9	0.8	57	3	23	17	0.61	0.77	18.5
NAPAT / YH-20A-10	20	10	1.2	65	10	23	17	0.61	1.17	19
NAPAT / YH-20B-10	20	9	0.8	64	10	23	17	0.61	1.17	19
NAPAT / YH-20A-15	20	10	1.2	77.5	15	30.5	24.5	0.64	1.17	22
NAPAT / YH-20B-15	20	9	0.8	76.5	15	30.5	24.5	0.64	1.17	22
NAPAT / YH-25-6	25	19	1.5	87	6	36	28	2.45	3.43	79
NAPAT / YH-25-15	25	19	1.5	96	15	36	28	2.45	4.9	84
NAPAT / YH-25-30	25	19	1.5	133	30	58	50	2.9	5.88	108
NAPAT / YH-30B-6	30	16	0.3	84	6	36	28	2.45	3.43	80
NAPAT / YH-30-6	30	19	1.8	87	6	36	28	2.45	3.43	80
NAPAT / YH-30B-15	30	16	0.3	93	15	36	28	2.45	4.9	85
NAPAT / YH-30-15	30	19	1.8	96	15	36	28	2.45	4.9	85
NAPAT / YH-30B-30	30	16	0.3	130	30	58	50	2.9	5.88	109
NAPAT / YH-30-30	30	19	1.8	133	30	58	50	2.9	5.88	109
NAPAT / YH-40-6	40	19	2.4	87	6	36	28	2.45	3.43	80
NAPAT / YH-40-15	40	19	2.4	96	15	36	28	2.45	4.9	86
NAPAT / YH-40-30	40	19	2.4	133	30	58	50	2.9	5.88	110
NAPAT / YH-50-6	50	19	3	87	6	36	28	2.45	3.43	81
NAPAT / YH-50-15	50	19	3	96	15	36	28	2.45	4.9	87
NAPAT / YH-50-30	50	19	3	133	30	58	50	2.9	5.88	111

주의. 표 안의 기호 F<sup>1</sup>은 0스트로크 시, F<sup>2</sup>은 풀 스트로크 시의 스프링 하중(N)을 나타냅니다.

피팅 질량 (g)

	튜브 외경 ø4	튜브 외경 ø6
T	0.5	1.5
O	3.0	4.0

# 박형 패드 싱글 / PAG

## 형식번호

PAG - ① 10A - ② N

①패드경 mm

5B	∅5
10A	∅10
10B	∅10
15A	∅15
15B	∅15
20A	∅20
20B	∅20
25	∅25
30	∅30
30B	∅30
40	∅40
50	∅50

②패드 고무 재질

N	NBR(니트릴 고무)
S	실리콘 고무
F	불소 고무
NE	도전성 NBR(니트릴 고무)
SE	도전성 실리콘 고무

주)상기 이외의 재질도 제작가능합니다.  
상당바랍니다.

## 패드 표준 사양

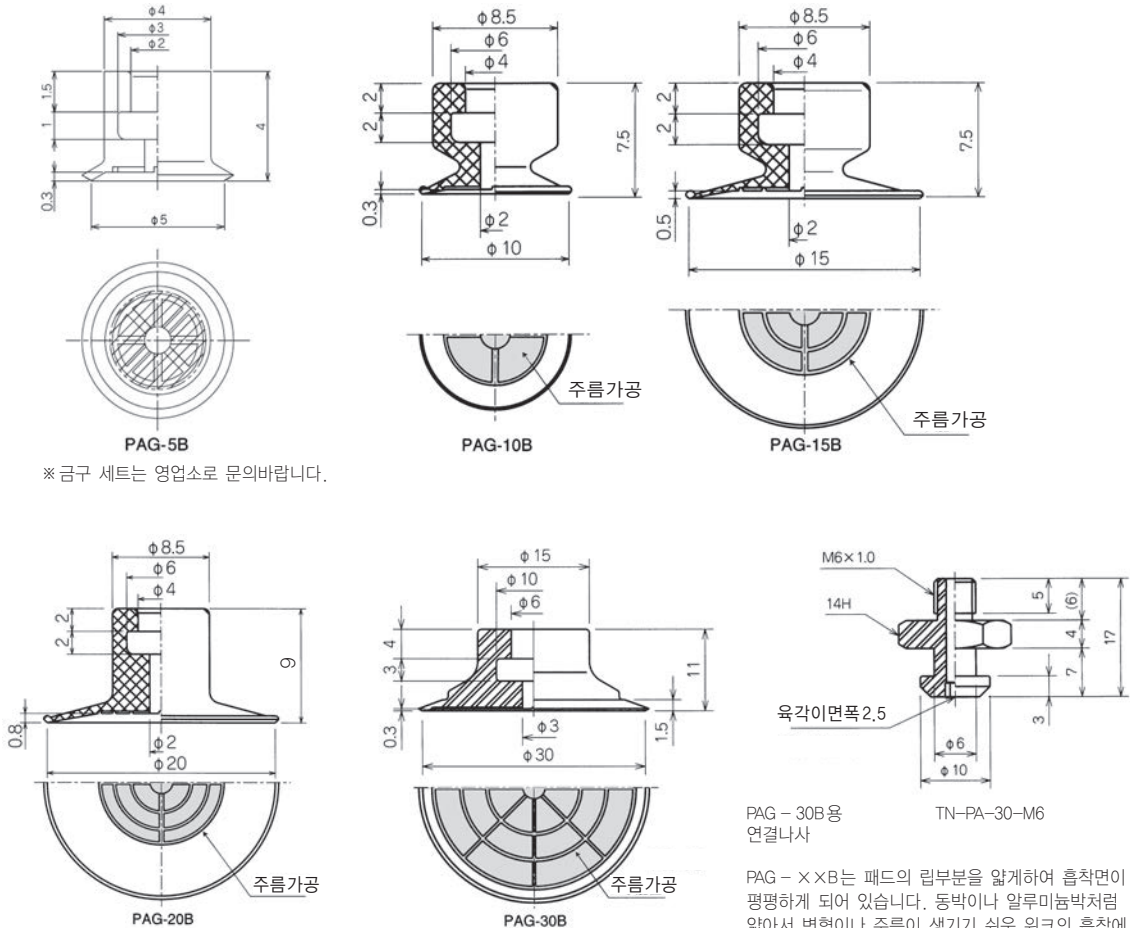
기호	재질	경도 (Hs)	사용 온도 범위	색	체적저항률 주 1,2
N	NBR(니트릴 고무)	A55/S	-26 ~ 120℃	흑색	-
S	실리콘 고무	A55/S	-60 ~ 250℃	백색	-
F	불소 고무	A70/S	-10 ~ 230℃	흑색에 흰색점	-
NE	도전성 NBR(니트릴 고무)	A70/S	-26 ~ 120℃	흑색에 청색점	10 <sup>2</sup> ~ 10 <sup>3</sup> Ω · cm
SE	도전성 실리콘 고무	A55/S	-60 ~ 250℃	흑색에 적색점	10 <sup>2</sup> ~ 10 <sup>4</sup> Ω · cm

주1)체적저항률은 도전성을 나타내는 것으로 cm<sup>3</sup>당의 저항값을 나타낸다.

주2)당사 지정 테스트 피스로 측정된 측정치입니다.

## 외형치수도

(mm)



외형치수도

(mm)

